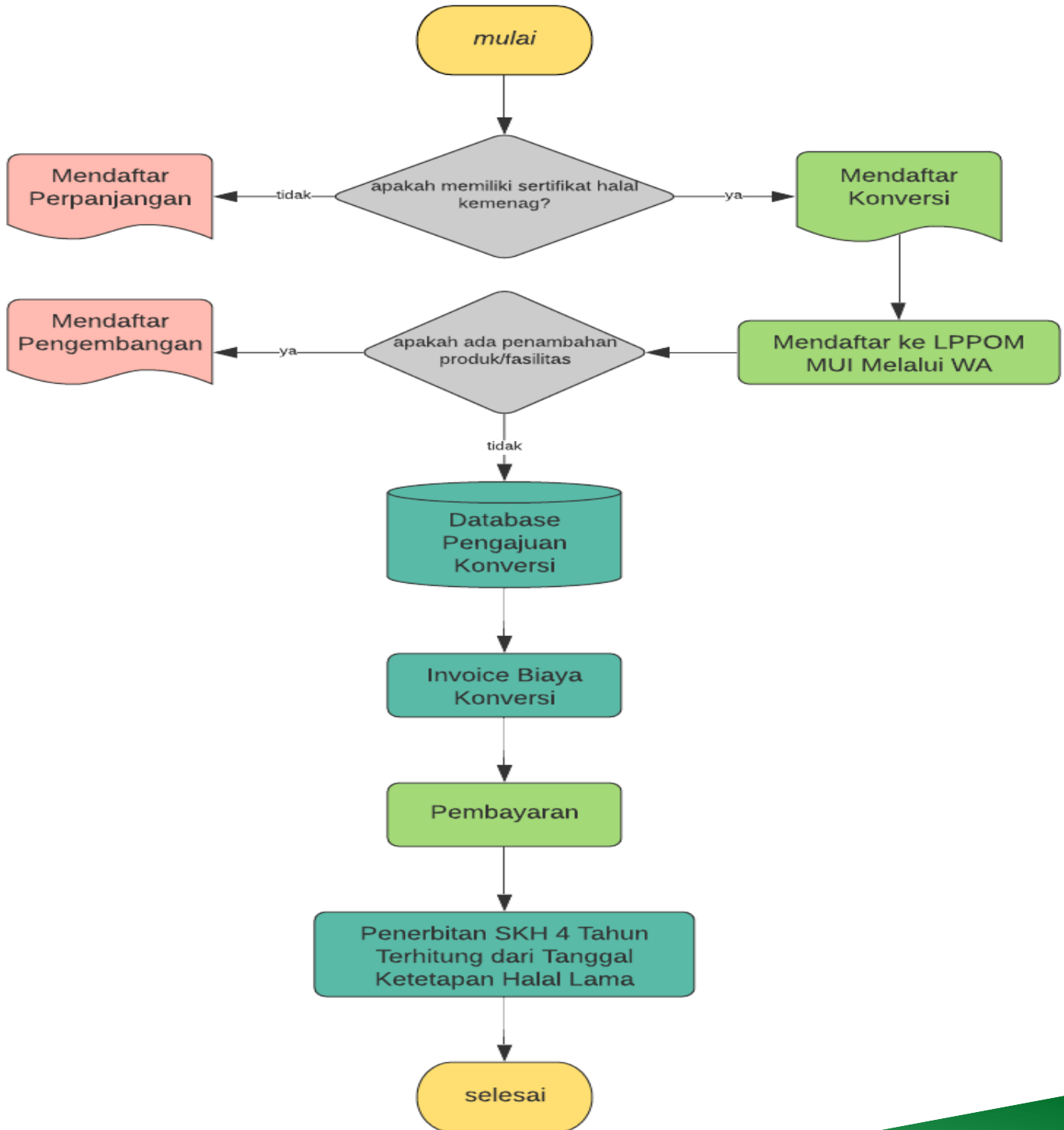




# KONVERSI KETETAPAN HALAL

## LPPOM MUI JAWA TENGAH



✉ [lppom\\_jateng@yahoo.com](mailto:lppom_jateng@yahoo.com)

☎ 0811 290 7301

**\*\*Audit Surveillance/Pemantauan akan dilaksanakan oleh LPPOM MUI Jawa Tengah pada tahun ke-2 terhitung dari tanggal dikeluarkannya Ketetapan Halal**